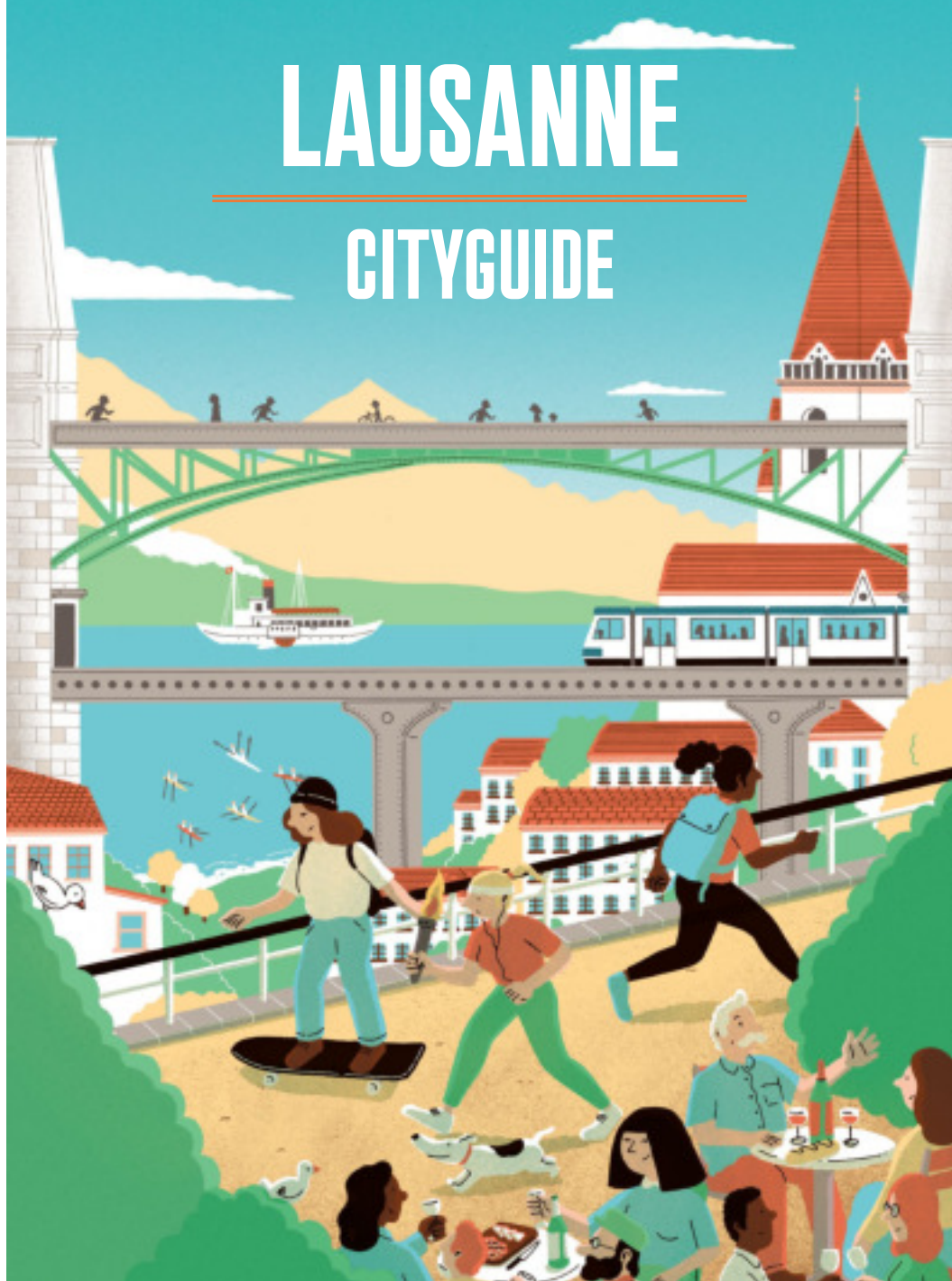


LAUSANNE

CITYGUIDE



POP IN
THE CITY

INFORMATIONS SUR LE SITE
POPINTHECITY.COM
@POPINTHECITY.OFFICIEL



TGV Lyria

tibits

POP IN LAUSANNE

**RAID URBAIN FÉMININ
SAMEDI 29 JUIN 2019**



ÉDITO



Lausanne, c'est avant tout un lac, des étages, des escaliers, de nombreux escaliers... Mais c'est aussi un fief de pirates mangeurs de fondue, prêts à vous accueillir à n'importe quelle heure avec un bon verre de vin pour vous raconter fièrement l'histoire de leur canton ! Dans tous les cas, vous aurez l'embarras du choix, et pour vous aider, on a regroupé nos bons plans !

Lausanne est une ville sportive : Capitale Olympique, capitale de la glisse, record du monde du nombre de marches (« plus qu'au Machu Picchu ?! »). Vous sentez-vous prêtes à battre tous les records ?

Sans parler des magnifiques panoramas, on ne se lasse pas d'admirer le lac en se baladant le long des quais et dans la ville depuis ses différents points de vue : Sauvabelin, la Cathédrale, l'Hermitage... Sérénité et beauté au programme, donc.

Lausanne, c'est la ville chaude de la Suisse : alternative, rock, indépendante. Ici se concentrent les talents artistiques et créatifs du pays ! C'est la ville des noctambules : 30 000 personnes y viennent le week-end pour faire la fête ! La ville a une offre culturelle ultra variée.

Qui dit culture dit gastronomie locale. Si d'aventure vous aviez commencé un régime avant de venir, faites semblant ce week-end, car à Lausanne on aime manger, et on ne fait pas dans le light. Papet vaudois, fondue moitié-moitié ou encore rösti, il n'y a pas de saison, croyez-nous ! Et niveau sucré, chocolat, chocolat, chocolat... Tout ça arrosé de vin local... Quand on aime on ne compte pas !

Après cette intro qui, même quand on la relit nous met l'eau à la bouche, il nous reste une seule chose à vous dire : à tout bientôt ! On arrive !

COMMENT QU'ON CAUSE À LAUSANNE ?

LE GRUYÈRE N'A PAS DE TROU !

Maintenant que vous savez ça, il vous faut encore connaître quelques expressions pour être une vraie Lausannoise !

Même si l'on prend son temps pour parler, on mange certaines lettres, en dehors de ça, une francophone devrait s'en sortir sans accroc ! Pop In vous a pré-mâché le travail, voici quelques expressions typiques !

« Seulement »

Cela signifie « sans crainte », mais on l'utilise un peu tout le temps, venez seulement, vous verrez !

« Tout de bon ! »

On le dit souvent en fin de conversation, un synonyme de bonne continuation.

« Natel »

Si l'on vous demande votre natel, ne prenez pas vos yeux de merlan frit, c'est un téléphone portable ! Et pour celles qui voudraient refiler leur numéro, on dit septante, huitante et nonante ici !

« Ça joue, c'est tout bon »

Ça marche !

« Y'a pas l'feu au lac »

On n'est pas pressé, à Lausanne la sérénité est reine !

« Ou bien »

Un grand classique si vous souhaitez demander un avis. Tu veux de la fondue ou bien ?

« Adieu »

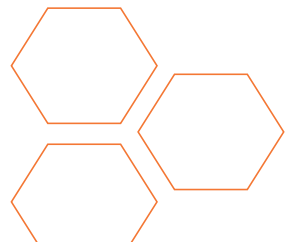
Ne soyez pas surprises si on vous dit « adieu », c'est que l'on vous salue pour vous dire bonjour ou au revoir !

Miam

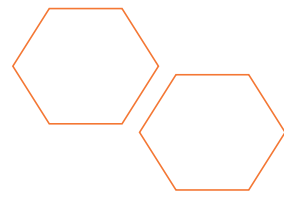
Si le petit-déjeuner est souvent appelé « déjeuner », ici, le déjeuner est le dîner, et notre dîner leur souper. Vous nous suivez toujours ?

« Santé ! »

Au printemps, il se peut que vous éternuiez... Dans ce cas, on vous dira « Santé ! » même si ce n'est pas l'heure de l'apéro !



SE DÉPLACER



LES TRANSPORTS EN COMMUN

Les transports en commun de la ville sont tops : le réseau est dense et régulier, le métro est souvent aérien, les bus sont à l'heure... C'est la solution la plus efficace dans cette ville.

À PIED

Dévaler les marches, prendre le temps de traverser les parcs et suivre les promenades, Lausanne se pratique très bien à pied quand on n'est pas trop pressé. ;-) #àlasuisse

VÉLO

Même si Lausanne est une ville à étages, le vélo reste très agréable ! C'est pas pour rien que les Lausannois ont des belles cuisses ! Le long du lac, c'est le pied. Pour celles qu'on a pas réussi à convaincre, sachez qu'on peut même louer des e-bikes !

FAIRE DU STOP

L'accueil local n'a dégal que celui de St Andrews ; on ne doute pas une seconde que les Suisses vous feront grimper dans leurs bolides sans tergiverser !

RESTOS

ATTENTION

Comme vous le savez sûrement, le coût de la vie est plus important en Suisse, et cela se ressent notamment au moment de payer l'addition ! On a donc recensé nos meilleurs restos - vous en sortirez peut-être apauvries monétairement mais grandies spirituellement. #chakras

LE VÉGÉTARIEN

TIBITS

Tibits, c'est le nouveau Buffet de la gare ! Si le bâtiment a été rénové à l'identique, la cuisine est devenue végétarienne avec plus de 40 plats chauds, salades et desserts ! On a découvert des goûts nouveaux dans ce lieu, et leurs thés froids maison sont à tomber !

[Vous voulez savoir pourquoi on est fan de Tibits ? Cliquez ici !](#)

📍 Place de la Gare 11
🕒 tlj 8-23h

LE SPORTIF

BULLDOG BAR

Vous cherchez un bar pour regarder un match ? Ou une adresse pour profiter d'un rooftop caché pour petit-dej, dej ou dîner ? Oui, c'est plutôt vous, ça...

📍 Rue du Port-Franc 17 /
Rue du Petit-Chêne 28
🕒 lu-sam 9-2h / dim 10-2h

RESTOS

LE MODERNE

LE CAFÉ DES ARTISANS

On se croirait dans un bistrot vintage dans le quartier coloré du Rôtillon. Toujours une fleur fraîche sur la table et des serveurs à la mine réjouie. Oui, le bien-être des équipes c'est important pour profiter de son petit-dej, dej façon brasserie ou apéro-bière.

📍 Rue Centrale 16
🕒 lu-ven 8h-minuit / sam 10h-minuit

LE SYMPATHIQUE

CAFÉ DE GRANCY

De belles assiettes de tartares, des salades, dans un cadre sympa. We like it very much.

📍 Avenue du Rond-Point 1
🕒 lu-ven 8h-minuit / sam-dim 9h-minuit

LE CONVIVIAL

LE POINTU

Il est convivial, il est partageur (grande table) et il est bavard (on discute avec les locaux) ! Et quand il fait beau, il est terrasse, tartines et salades !

📍 Rue Neuve 2
🕒 ven-sam 9-2h / dim 10-15h

LE TRADITIONNEL

LA PINTÉ BESSON

C'est un incontournable de la ville : plus vieille pinte d'Europe, dans sa salle voûtée, vous pourrez admirer de magnifiques vitraux tout en dégustant leur fameuse fondue moitié-moitié !

📍 Rue de l'Ale 4
🕒 lu-sam 9h30-minuit



LE CAFÉ DU PALACE

CAFÉ BEAU RIVAGE

Belle vue + cadre idyllique + cuisine raffinée = combo gagnant. Et le bon plan : tous les midis un plat du jour à CHF 29.- est proposé !

📍 Place du Port 17
🕒 tjl midi-23h30

L'ITALIANOOO

CIPOLLINO

La Suisse est la deuxième maison des Italiens, et donc pareil pour sa cuisine ! Ne ratez pas l'aperitivo all'italiana. Allora, sei felice?

📍 Passage St-François 2
🕒 mer-sam 11h30-14h30 & 18h30-minuit
APERITIVO jeu-sam 18-20h --> 1 antipasto misto pour 2 pers + 2 Spritz : CHF 15.-/ personne

LE FÊTARD

L'ÉTOILE BLANCHE

Vous êtes à la recherche d'un resto branché où pratiquer votre anglais (why not?) ? Search no more! Et la nuit tombée, L'Etoile Blanche vous accueille pour danser !

📍 Place Benjamin Constant
🕒 lu-jeu 7-1h / ven 7-2h / sam 9-2h / dim 10-1h

NOUVEAUX !

57^e GRILL

C'est le nouveau grill du Château d'Ouchy : le cadre est incroyable, les viandes sont cuites sous votre nez et accompagnées de produits locaux. On vient de déjeuner mais ça y est, on a re-faim.

📍 Château d'Ouchy, Place du Port
🕒 tjl midi-14h & 19h-22h

LE LAB DU DR. GABS

Ce gastro-pub propose une expérience gastro et/ou bières géniale : des bières brassées localement et aussi des artisanales suisses et internationales.

📍 Rue du Bourg 39
🕒 ven-sam 10-2h / dim 10-16h

LE BRITISH

BLACKBIRD CAFÉ

On entre dans ce café très british pour un breakfast, une bière, ou un repas toujours sain et frais, servi rapidement ! Certes, habituellement « sain » et « frais » ne sont pas synonymes de repas à l'anglaise, mais ici, on vous jure que si !

📍 Breakfast Club : Cheneau de Bourg 1 & Downtown Diner : Route de Bel-Air 1
🕒 lu-ven 7h30-15h / sam 8-16h / dim 9-15h30
& lu-mer 8-22h / jeu-ven 8-23h / sam 9-23h / dim 10-16h

GOÛTER

PASSION CHOCOLAT

BUET

Chocolatier officiel de la ville de Lausanne, on succombe à ce chocolat à la résinée, et on salive rien que d'y repenser ! Bon plan : 15% sur toute la boutique (hors chocolats) vous seront offerts toute la journée de la course sur la formule du midi (oui, parce qu'ils font aussi du pain incroyable).

📍 Rue Grand St-Jean 6
🕒 lu-ven 6-18h30 / sam 6-18h

ESPACE CHOCOLAT

Il s'agit d'une des rares chocolateries artisanales en Suisse à torréfier sur place la fève de cacao.

📍 Avenue de la Harpe 27
🕒 lu 13h30-18h / ma-ven 8h30-18h30 / sam 9-17h

GOÛTER

GLACES & CUPCAKES

LA BREBISANNE

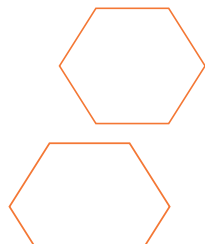
D'excellentes glaces à base de lait de brebis, vous serez surprises par la douceur de leur goût ! Elles sont produites dans une ferme proche de Lausanne, et disponibles à la boutique Ferme Vaudoise !

📍 La Ferme Vaudoise : Place de la Palud 5
🕒 lu 9-13h & 14h-18h30 / ma-ven 9-18h30 / sam 7h30-17h

CUPPINS

Ce concept store propose de magnifiques cupcakes et pâtisseries. Soyons honnêtes : on adore !

📍 Rue du Petit-Chêne 20
🕒 lu-ven midi-18h30 / sam 10-18h



BOIRE UN COUP OU UN CAFÉ

CHILL AU SOLEIL

LA MISE EN BIÈRE

Notre bar préféré de la ville pour aller boire une bonne bière : une trentaine de pressions disponibles, dont celles des micro-brasseries de la ville ! Déco urbaine avec des oeuvres d'artistes locaux aux murs, super ambiance !

📍 Rue de la Tour 14
🕒 lu-ven 15-22h / sam 11-22h

LA JETÉE DE LA COMPAGNIE

Bien plus qu'une buvette idéalement située pour bronzer au soleil les pieds dans l'eau, il s'agit d'un lieu d'échanges, de rencontres et de méditation. Ils proposent plusieurs fois dans l'été une formule brunch & yoga le

📍 Jetée de la Compagnie
🕒 lu-sam 10h30-minuit / dim 10h-minuit

LE GIRAF BAR

Niché dans le mur de soutènement de la Cathédrale de Lausanne, le Giraf Bar ne ressemble à aucun autre (ni à aucune girafe, d'ailleurs). Un super cadre, de bons cocktails, de la musique des 80s (chantez sans honte), we love it!

📍 Rue Pierre-Viret 6
🕒 ma-jeu 20h30-1h / ven-sam 20h30-2h

THE GREAT ESCAPE

C'est ze place to go si vous cherchez une terrasse à la cool en plein centre-ville. Vous pourrez siroter une bière bien fraîche ou un Spritz (l'italien étant une des 3 langues du pays), assises sur les marches ou perchées sur un muret, en profitant de la vue sur la ville.

📍 Rue Madeleine 18
🕒 tj 10-2h

LE LACUSTRE

Le lacustre, c'est avant tout un mot qui veut dire « qui vit auprès d'un lac ». Ainsi, comme les locaux, allez au Lacustre, pour avoir une vue imprenable sur le lac, vous détendre et boire un verre.

📍 Quai Jean-Pascal Delamuraz 1
🕒 mer-jeu 14h-minuit / ven 14-2h / sam 11-2h / dim 11h-midi

CAFÉ SAINT PIERRE

L'un des meilleurs cafés de la ville. Reco Pop In : le café n°6 sur la carte du café, delicious.

📍 Place Benjamin Constant 1
🕒 lu-mer 7h30-minuit / jeu 7h30-1h / ven 7h30-2h / sam 10-2h / dim 10-23h

L'A-T-E-L-I-E-R

A la fois bar, café & galerie, cet endroit hybride vous accueille par tout temps : derrière ses vitrines quand il pleut, et dans son jardin quand le temps est clément.

📍 Avenue de France 39-41
🕒 lu-jeu 7-22h / ven 7-1h / sam 9-22h / dim 10-22h

TRICOT-THÉ

Apprendre à tricoter tout en buvant un thé, pour Carole : « le tricot, c'est le nouveau yoga ». Ça devrait en arranger plus d'une !!

📍 Avenue d'Echallens 4A
🕒 ma-ven 10h30-18h30 / sam 10h30-14h

ACTIVITÉS

SE SURPASSER

INITIATION AU WAKE BOARD AVEC LA SNCL

Comment profiter du lac tout en admirant le paysage, sans pour autant se la couler douce ? La SNCL propose pour les popeuses une initiation au wake board, au prix spécial de CHF 35.- le dimanche 30 juin ! Nous, on fonce !

📍 Tour Haldimand
🕒 sur réservation
(David + 41 79 834 34 87)

PROFITER DE LA VUE

BEFFROI DE LA CATHÉDRALE, TOUR DE SAUVABELIN, PARC DE L'HERMITAGE

Allez allez, pour se mettre en jambe, grimpez aux points de vue de la ville ! Et si on parle de dimanche... On considèrera ce supplément de sport comme des étirements suite à vos efforts de la veille !

📍 Beffroi de la cathédrale, tour de Sauvabelin, Parc de l'Hermitage
🕒 Cathédrale : lu-sam 9h30-18h30 / dim 13-17h30 (attention, dernière montée 30 min avant la fermeture)

GECKO SENSATION - ANTENNE DE SOTTENS

Une formidable aventure de 4 heures vous attend aux portes de Lausanne : 100 mètres d'ascension le long de l'antenne de Sottens, avec vue à couper le souffle et dégustation au sommet ! Ensuite, pour les plus courageuses, 43m de descente en rappel dans le vide.

📍 Antenne de Sottens
🕒 sur réservation (+ 41 21 882 25 55)
<https://geckoescalade.com/antenne>

ACTIVITÉS

RIDER

ASSOCIATION & SKATEPARK LA FIÈVRE

Lausanne est la capitale de la glisse urbaine (en skate, roller...). Si les pentes de la ville sont trop raides pour vous, le Skatepark La Fièvre vous tend les bras ! (et les coudières). C'est ultra sensations fortes, on vous prévient !

📍 Avenue de Sévelin 36
🕒 tj sauf lundi <https://www.fievre.ch/>

SE BALADER

DANS LE CENTRE-VILLE

On vous conseille de vous perdre dans les petites rues, de suivre les balades proposées sur la carte de la ville, de trouver la pince cachée sous l'une des dalles du marché...

📍 Balade de la vieille ville, Ferme Vaudoise
🕒 lu 9-13h & 14-18h30 / ma-ven 9-18h30
/ sam 7h30-17h

FAIRE UNE CROISIÈRE SUR LE LAC

CGN

À bord de la flotte Belle-Époque, différentes croisières sont proposées pour profiter du lac pendant la journée. Ne rien faire dans un beau bateau, en voilà un plan parfait après un Pop In.

📍 Lausanne Ouchy
🕒 sur réservation <https://www.cgn.ch/fr/>

RANDONNER !

VIGNOBLES DE LAVAUX

À 15 minutes en train de Lausanne, vous marcherez dans les vignes et boirez un petit verre avec les vignerons. Les Vignobles de Lavaux sont classés au Patrimoine mondial de l'Unesco, la garantie de qualité !

ACTIVITÉS

PIQUER UNE TÊTE

PISCINE DE BELLERIVE

Vous avez envie de vous baigner, mais les eaux du lac vous effraient ? Vous avez de la chance, il y a ici un bassin magnifique et pour vous faire trembler un peu : un plongoir de 10 mètres. Avec vue sur le lac (si vous voulez penser à autre chose en sautant).

📍 Avenue de Rhodanie 23

🕒 tjlj 9h30-20h

MUSÉES

FONDATION DE L'HERMITAGE

Venez profiter les premières de la prochaine exposition de la fondation : Ombres.

Réduction de CHF 2.- avec le bracelet Pop In !

📍 Route du Signal 2

🕒 ma-dim 10-18h / jeu 10-21h

SE RELAXER

SPA DU ROYAL SAVOY

Ce weekend, c'est VOTRE weekend. Conclure votre Pop In avec un plouf dans le spa de l'un des plus beaux hôtels de la ville... ça joue ! Et avec l'offre Break & Spa ou Break & Relax, vous pouvez ensuite profiter du menu pensé pour compléter l'incroyable expérience que vous aurez com-

📍 Hôtel Royal Savoy, avenue d'Ouchy 40

🕒 tjlj 6h30-22h

MUSÉE OLYMPIQUE

C'est le musée parfait pour apprendre plein de choses sur les JO et découvrir des objets mythiques des Jeux.

📍 Quai d'Ouchy 1

🕒 tjlj 9-18h

ACTIVITÉS

PALAIS DE RUMINE

Construit en hommage au prince russe Gabriel de Rumine, en plus d'être une bibliothèque, le palais concentre 4 musées : Archéologie, histoire, monnaie, et géologie et zoologie. L'occasion de dire : « on a fait pas mal de musées... ».

📍 Place de la Riponne 6

🕒 ma-jeu 11-18h / ven-dim 11-17h

GALERIE SYNDROME ARTISTIQUE

Cette galerie n'est pas comme toutes les autres, elle expose des artistes autistes (dits « dans le spectre ») pour leur permettre d'exprimer leur vision du monde et de l'art. Génial.

📍 Rue du Petit-Chêne 20

🕒 ma-ven 11-18h / sam 10-14h

MUSÉE HISTORIQUE DE LAUSANNE

Ce musée tout juste rénové est dédié à l'histoire de Lausanne. On adore la maquette, la salle au piano, le jardin et leur buvette !

📍 Place de la Cathédrale 4

🕒 ma-dim 11-18h

MUSÉE DE LA MACHINE À ÉCRIRE

Ce musée insolite retrace l'évolution de la machine à écrire, créé par un passionné et collectionneur, Jacques Perrier. Les plus de 400 machines à écrire et 200 calculatrices nous émerveillent et nous replongent dans le passé.

📍 Avenue de France 20

🕒 Sur réservation au + 41 21 625 51 51

LAUSANNE BY NIGHT

LE LAPIN VERT

C'est l'indétrônable bar rock depuis 35 ans. 400m² en tout. Le Clapier, salle lounge à l'étage, se transforme en club électro au gré des soirées. Et en plus, il y a souvent des concerts.

📍 Ruelle du Lapin Vert 2

🕒 ma-mer 20-1h / jeu 20-2h / ven-sam 20-3h

LE D! CLUB

Une 2^{ème} boîte de nuit ! Pas trop loin de la 1^{ère} si l'ambiance ne vous plaisait pas. Elle ouvre aussi

📍 Place Centrale

🕒 jeu-dim à partir de 23h

LE MAD

ENFIN UNE BOITE DE NUIT !!! Les portes ouvrent à 23h... On vous conseille de faire une petite sieste avant... Et de bien mettre un réveil.

📍 Rue de Genève 23

🕒 jeu-dim à partir de 23h

LES DOCKS

Située à deux pas du Flon dans le quartier de Sévelin, la salle de concert des Docks est une scène dédiée aux musiques actuelles. Pas de concert au moment de Pop In, c'est pour votre prochaine visite !

📍 Avenue de Sévelin 34



VIS MA VIE
LAUSANNOISE

ÇA JOUE ?

FAIRE DU
SKI NAUTIQUE
L'ÉTÉ

CONFONDRE
RANDO & DÉGUSTATION DE VIN

MANGER UNE
FONDUE
À N'IMPORTE QUELLE
SAISON

FAIRE DU SKI ALPIN

L'HIVER

MONTER & DESCENDRE
DES ESCALIERS

SE JETER

DANS LE
LAC

AU MOINDRE

RAYON DE
SOLEIL



TRAVERSER
UNIQUEMENT
AU BONHOMME VERT

POPINTHECITY.COM